



**Zarząd  
Województwa Podkarpackiego**



**Podkarpacki  
Zarząd Dróg Wojewódzkich**

**Budowa drogi wojewódzkiej nr 867 Sieniawa – Hrebenne na obszarze województwa podkarpackiego na odcinku Prusie – Granica Województwa w km 74+119 – 76+297**



Inwestycja w całości finansowana ze środków własnych budżetu Województwa Podkarpackiego

**Długość nowo budowanej drogi: 2,18 km**

**Wartość projektu: 4 641 737,22 zł**

**Okres realizacji: maj 2012 – listopad 2012**



Inwestycja zlokalizowana jest w granicach administracyjnych województwa podkarpackiego, w jego skrajnej północno – wschodniej części w powiecie lubaczowskim, gminie Horyniec Zdrój, miejscowości Prusie. W odległości ok. 1,2 km od terenu inwestycji przebiega granica państwa z Ukrainą. Od północy teren sąsiaduje z gminą Lubycza Królewska w województwie lubelskim.

#### **Inwestycja ma na celu:**

- » podniesienie atrakcyjności inwestycyjnej regionu poprzez poprawę dostępności komunikacyjnej, rozwijanie zarówno wewnętrznych jak i zewnętrznych powiązań regionalnych i międzynarodowych
- » rozwój infrastruktury technicznej i społecznej
- » wzrost poziomu i jakości życia poprzez wykorzystanie potencjału regionu oraz kontaktów zewnętrznych.



#### **Zakres projektowanych robót:**

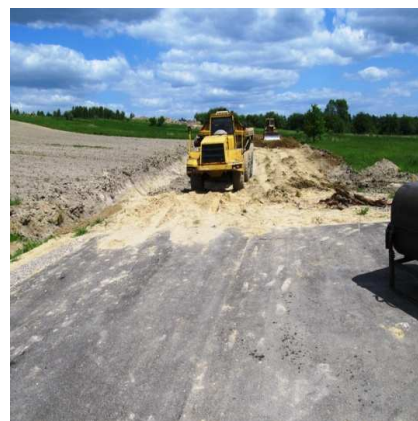
- » budowa jednojezdniowego odcinka drogi wojewódzkiej o długości ok. 2,18 km
- » przebudowa dojazdu do miejscowości Prusie na odcinku o długości ok. 0,11 km
- » budowa skrzyżowania zwykłego SK-1 będącego połączeniem w/w dróg
- » budowa obiektu inżynierskiego – zintegrowanego przejścia dla zwierząt średnich (przejście + droga lokalna) w km 74+715,35 w formie przepustu
- » budowa zjazdów indywidualnych oraz publicznych zapewniających dostępność komunikacyjną do działek w obrębie inwestycji
- » budowa układu odwodnienia drogi wraz z przepustami i zjazdami
- » budowa, przebudowa i zabezpieczenie urządzeń infrastruktury zewnętrznej
- » wykonanie rozwiązań ograniczających negatywne oddziaływanie drogi na środowisko
- » wykonanie oznakowania drogi i urządzeń bezpieczeństwa ruchu drogowego
- » inne roboty o charakterze przygotowawczym, porządkującym i wykończeniowym.

#### **Parametry techniczne projektowanej drogi wojewódzkiej nr 867:**

- » klasa drogi (ilość jezdni/pasów ruchu): G 1/2
- » szerokość jezdni i pasów ruchu: 7,00 m (2x3,5m)
- » szerokość pobocza gruntowego: 1,25 m
- » prędkość projektowa: 70 km/h
- » prędkość miarodajna: 90 km/h
- » dopuszczalny nacisk osi pojazdu: 100 kN/oś
- » kategoria obciążenia ruchem: KR3

#### **Parametry techniczne dojazdu do miejscowości Prusie:**

- » klasa drogi (ilość jezdni/pasów ruchu): L 1/2
- » prędkość projektowa: 40 km/h
- » dopuszczalny nacisk osi pojazdu: 100 kN/oś
- » kategoria obciążenia ruchem: KR3
- » szerokość jezdni i pasów ruchu: 5,00 m (2x2,5m)
- » szerokość jezdni i pasów ruchu na łuku: 6,20 m (2x3,10m)
- » szerokość pobocza: 1,00 m



#### **Parametry techniczne przepustu w km 74+715,35:**

- » długość przepustu: 30 m
- » przekrój: łukowo – kołowy
- » spadek podłużny: 0,5 %
- » kąt skrzyżowania z osią drogi: 82°
- » rzędna korony drogi nad obiektem: 287,31
- » rzędna wlotu: 280,86
- » rzędna wylotu: 280,74

**Inwestor:**

Podkarpacki Zarząd Dróg Wojewódzkich



**Wykonawca:**

Budowa Dróg i Mostów Marcin Babiś



**Inspektor Nadzoru:**

„NADROMAR” Jan Marszałek

**Zarządca drogi:** Zarząd Województwa Podkarpackiego

**Zarząd drogi:** Podkarpacki Zarząd Dróg Wojewódzkich w Rzeszowie

