



Most przez rzekę Mlecza w m. Bystrowice

- Klasa techniczna: **Z**
- Kategoria ruchu: **KR3**
- Nośność: **100 kN/oś**
- Szerokość jezdni:  
przekrój zamiejski - **6,0m**  
przekrój półuliczny i uliczny - **7,0m**  
pod wiaduktem kolej. - **4,5 - 6,0m (jez. jednokierunkowe)**
- Szerokość poboczy umocnionych kruszywem: **1,0m**
- Szerokość chodników:  
**2,0m** zlokalizowanych bezpośrednio przy jezdni  
**1,5m** jako samodzielne ciągi piesze odsunięte od jezdni
- Szerokość ścieżki rowerowej: **2,0m**

Wskaźnik Projektu:

- Długość rozbudowanego odcinka drogi: **16,34 km**
- Liczba wybudowanych zatok autobusowych: **21 szt.**
- Liczba zmodernizowanych zatok autobusowych: **4 szt.**
- Długość wybudowanych chodników: **9,76 km**
- Długość zmodernizowanych chodników: **3,67 km**
- Liczba zmodernizowanych skrzyżowań: **22 szt.**
- Liczba przebudowanych obiektów mostowych: **1 szt.**
- Długość wybudowanej kanalizacji deszczowej: **1,17 km**
- Liczba wybudowanych sygnalizacji świetlnych: **1 szt.**
- Długość wybudowanych ścieżek rowerowych: **1,20 km**
- Długość wybudowanych poboczy utwardzonych: **22,70 km**



Droga w km 3+800



Droga w km 11+900

ZAMAWIAJĄCY:



Podkarpacki Zarząd Dróg Wojewódzkich  
ul. T. Boya Żeleńskiego 19 a  
35-105 Rzeszów  
[www.pzdw.pl](http://www.pzdw.pl)

WYKONAWCA ROBÓT:



**STRABAG Sp. z o.o.**  
ul. Parzniewska 10  
05-800 Pruszków  
[www.strabag.pl](http://www.strabag.pl)

INŻYNIER KONTRAKTU:



**BIK-KOPCZYK**  
ul. Podwisłocze 36/101  
35-222 Rzeszów  
[www.bikkopczyk.pl](http://www.bikkopczyk.pl)

"Rozbudowa drogi wojewódzkiej nr 880  
Jarosław – Pruchnik"



Wartość całkowita:

**42 206 217,97 zł**

Wartość dofinansowana ze środków EFRR:

**25 931 919,23 zł**

Wartość dofinansowana z Budżetu Państwa:

**17 013 987,84 zł**

Wkład własny Województwa Podkarpackiego:

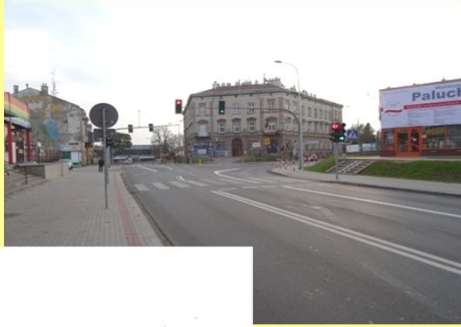
**2 260 310,90 zł**

**Termin realizacji: II 2013 - X 2014**

Projekt współfinansowany ze środków Unii Europejskiej z Europejskiego Funduszu Rozwoju Regionalnego oraz z Budżetu Państwa w ramach Regionalnego Programu Operacyjnego Województwa Podkarpackiego na lata 2007-2013

## INFORMACJE O KONTRAKCIE

### Początek inwestycji w m. Jarosław



### Przejazd pod wiaduktem kolejowym w Jarosławiu



### Rondo w m. Jarosław



### ZAKRES KONTRAKTU

- wzmocnienie nośności istniejącej konstrukcji nawierzchni drogi
- rozbudowa skrzyżowań z drogami bocznymi
- budowa nowego obiektu mostowego w m. Bystrowice
- budowa i rozbudowa nowych obiektów inżynierskich (przepusty pod drogą)
- korekta nienormatywnych łuków poziomych

### ZAKRES KONTRAKTU

- budowa nowych oraz rozbudowa istniejących zatok autobusowych
- budowa i modernizacja chodników
- budowa ścieżki rowerowej
- budowa dróg dojazdowych (do obsługi posesji)
- rozbudowa zjazdów publicznych i indywidualnych
- wykonanie oznakowania poziomego i pionowego

### ZAKRES KONTRAKTU

- wykonanie odwodnienia korpusu drogowego – odwodnienie powierzchniowe, budowa nowych i renowacja istniejących rowów
- budowa i rozbudowa kanalizacji deszczowej na odcinku drogi o przekroju ulicznym
- budowa oświetlenia drogi na skrzyżowaniach
- rozbudowa lub zabezpieczenie urządzeń obcych kolidujących z rozbudowywaną drogą



Rondo w m. Roźwienica w km 10+096



Droga w km 12+765



Most przez rzekę Mleczka w m. Bystrowice